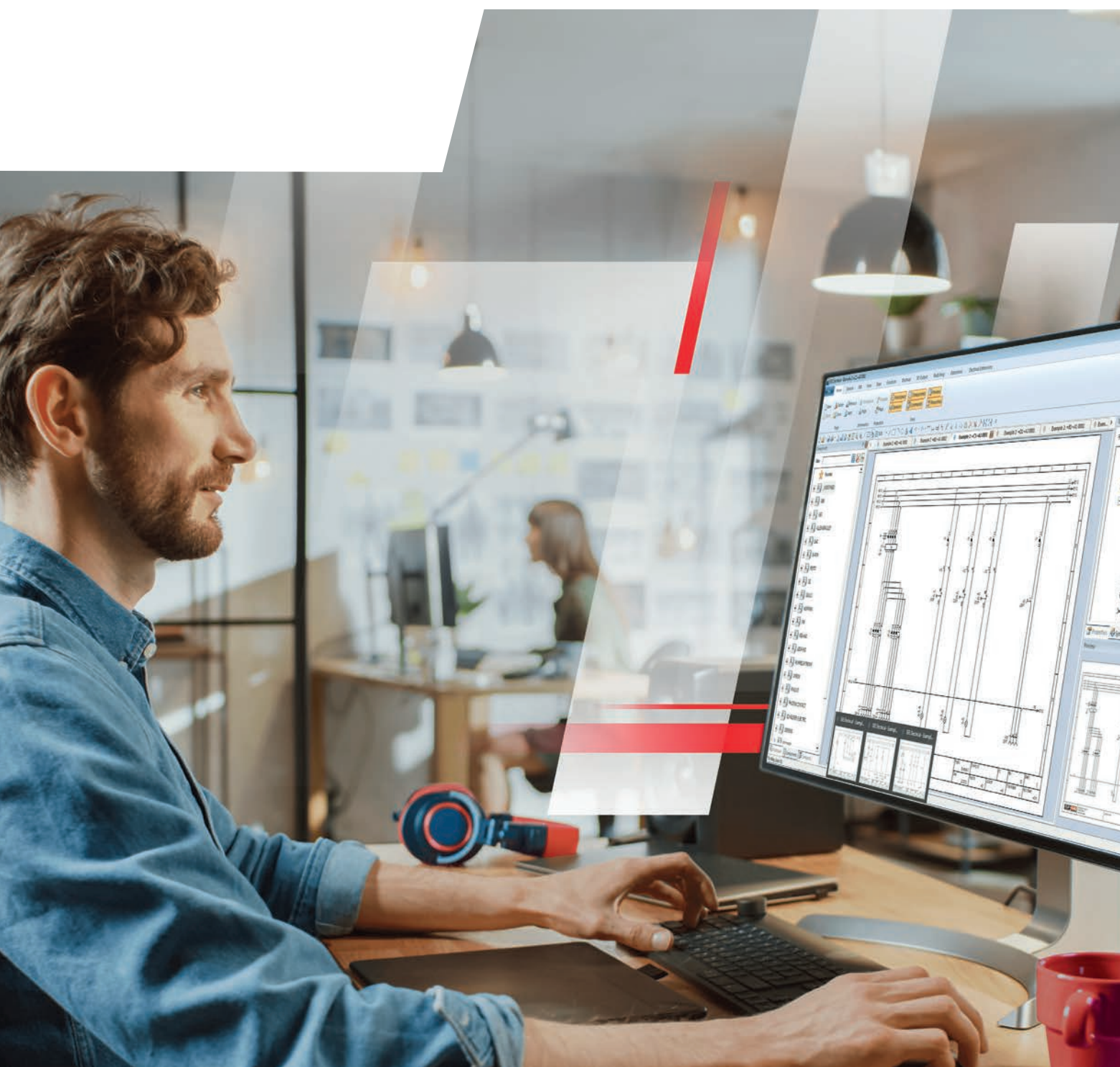


**etap**<sup>®</sup>

# SEE Electrical

Software intuitivo de CAD eléctrico para  
profissionais



# Índice

Acerca da ETAP® .....	<b>03</b>
Acerca do SEE Electrical.....	<b>05</b>
Benefícios da subscrição.....	<b>06</b>
Visão geral dos novos pacotes.....	<b>07</b>
Tabela de Comparação de Funcionalidades .....	<b>09</b>



## A plataforma líder sustentável para design elétrico, simulação, engenharia e operações.

### O que fazemos

- Fornecemos uma ampla gama de softwares, soluções e serviços para Desenhar, Projetar, Analisar, Operar e Manter sistemas elétricos.
- A nossa oferta permite uma única fonte de informação para toda a Rede Elétrica através de uma plataforma de gêmeo digital multidimensional.

### O que nos torna únicos

- A ETAP possui a oferta mais abrangente, para garantir consistência no design e engenharia elétrica e fluxo de dados contínuo, ao longo do ciclo de vida do projeto.
- O nosso modelo único de gêmeo digital elétrico coloca-nos muito à frente da concorrência, proporcionando uma capacidade de conceção para funcionar com uma continuidade de dados perfeita.
- A nossa ampla presença geográfica permite-nos atender melhor ao mercado global do que a concorrência.

## Os nossos compromissos



### Segurança

A ETAP prioriza a segurança ao permitir que os engenheiros simulem e analisem os sistemas elétricos de energia, auxiliando na identificação de riscos potenciais e garantindo conformidade com as normas de segurança.



### Sustentabilidade

A ETAP impulsiona a transformação digital para a sustentabilidade, apoiando os nossos clientes na sua transição energética, capacitando-os a tomar decisões para um futuro verde e inteligente, ao longo do ciclo de vida.



### Confiabilidade

A ETAP é conhecida por sua confiabilidade, fornecendo resultados precisos e consistentes na análise e design de sistemas elétricos. Os engenheiros podem confiar nos seus cálculos e simulações para tomar decisões informadas, ao longo do ciclo de vida do projeto elétrico, desde o design até à operação.



### Resiliência

A ETAP demonstra resiliência ao lidar eficientemente com modelos complexos de sistemas de energia, e se recuperar de erros ou interrupções. Garante a funcionalidade contínua e a estabilidade das redes elétricas, mesmo em situações desafiadoras.



### Eficiência

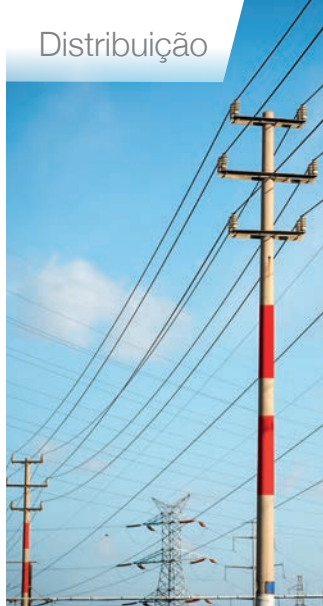
A ETAP simplifica o processo de projeto e análise de sistemas elétricos, melhorando a eficiência nos fluxos de trabalho de engenharia. Reduz o tempo e os recursos necessários com automação integrada e ferramentas de colaboração. Além disso, permite que os engenheiros otimizem o desempenho do sistema, e tomem decisões com custo-efetividade.

# Apoio a uma ampla gama de setores empresariais em todo o panorama energético global

Geração



Distribuição



Renováveis



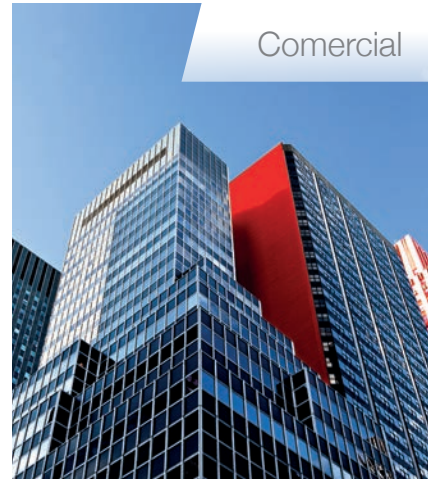
Transportes



Industrial



Comercial



Distribuição



Data Centers



# SEE Electrical

Software intuitivo de CAD elétrico para profissionais

## Visão geral do produto

O SEE Electrical é um software intuitivo de CAD elétrico que permite aos profissionais elétricos criar, documentar e otimizar esquemas elétricos de forma eficiente, melhorando a produtividade, eficiência de design e precisão em cada projeto.

## Desafios dos clientes

- Falta de documentação e acesso a desenhos conforme construído.
- Minimização de erros enquanto garante conformidade e segurança.
- Tempo desperdiçado em tarefas manuais repetitivas.
- Personalização para cada projeto.
- Colaboração entre as partes interessadas do projeto.
- Restrições de custo, pressão de prazo de entrega e estimativa precisa.

## Benefícios

Melhoria na documentação e relatórios.

- Gerar documentação detalhada, incluindo diagramas de fiação, esquemas e listas de materiais (BOMs), garantindo a referência rápida a informações críticas.

Eficiência de Desenho Aprimorada.

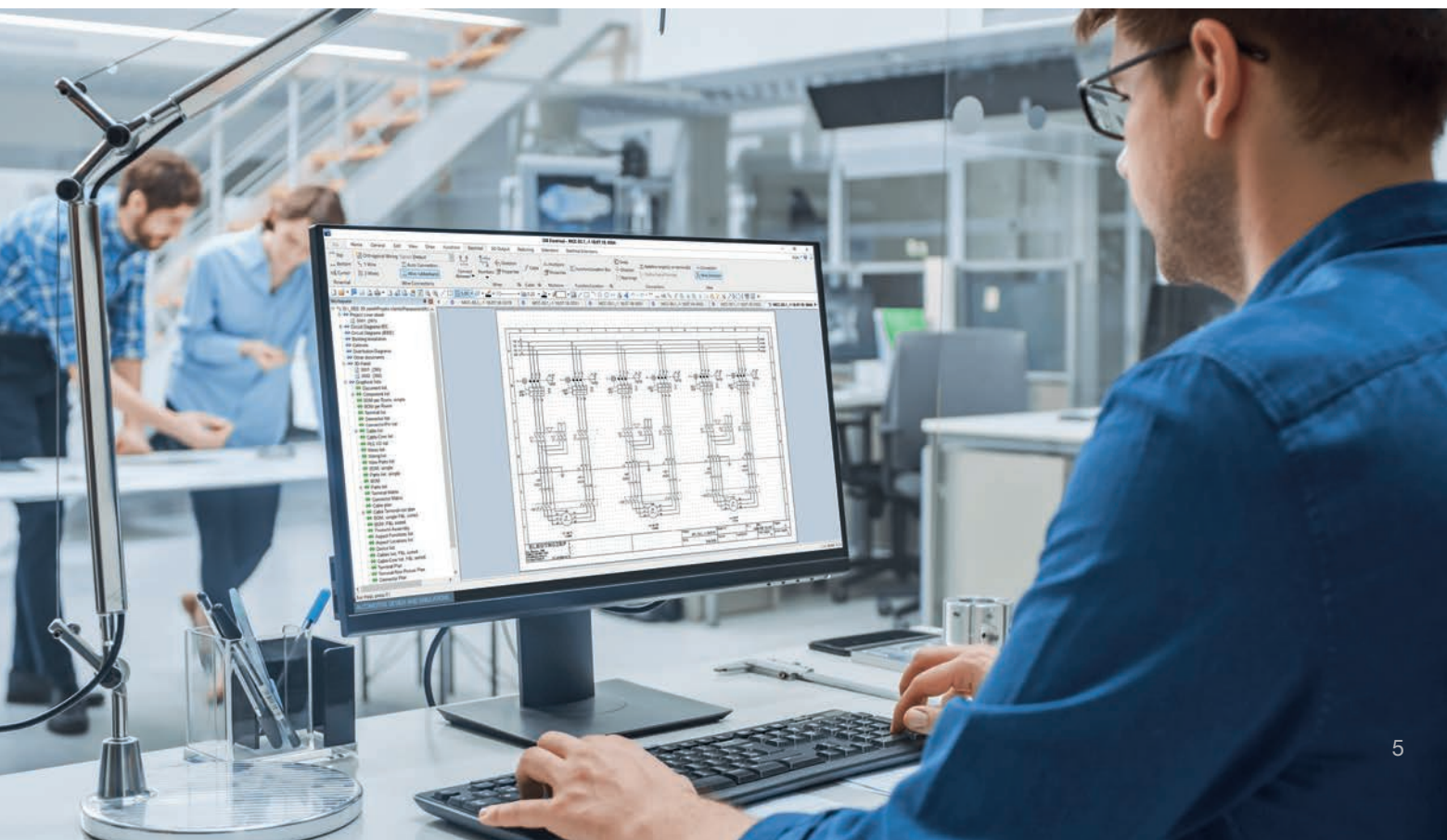
- Ferramentas avançadas de desenho e projecto, automação de tarefas repetitivas, bibliotecas de símbolos e componentes para agilizar o projecto.

Melhoria na Segurança e Conformidade.

- Os sistemas elétricos são projetados e documentados de acordo com padrões da indústria, reduzindo erros e simplificando a conformidade.

Melhoria na Colaboração.

- Crie facilmente a sua documentação completa, colaborando perfeitamente com colegas de trabalho e parceiros comerciais.



# Benefícios de mudar para os novos pacotes de assinatura



## Custo inicial mais baixo e otimização de preço a longo prazo.

Preveja e faça a melhor gestão dos seus custos, preserve o seu investimento com um custo total de propriedade mais baixo, e beneficie-se das vantagens de custo de ser um dos primeiros adotantes



## Experiência do cliente simplificada.

Desfrute de estabilidade de preços ao longo dos anos, facilidades de pagamento, acesso de utilizadores online e offline, administração mais fácil e serviço ininterrupto.



## Ciclos de inovação mais rápidos.

Incorpore as melhores práticas, mantenha-se atualizado e preparado para o futuro, com acesso antecipado às últimas melhorias e inovações, contribua para o desenvolvimento do produto.



## Flexibilidade e escalabilidade aumentadas.

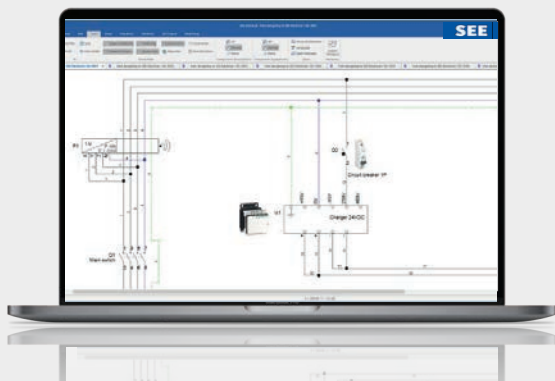
Ajuste o serviço ao seu negócio, sempre que precisar e onde quer que expanda.



## Melhor suporte técnico e equipas de clientes de sucesso.

Aproveite a assistência técnica de primeira linha com diagnósticos de desktop remoto de equipas especializadas dedicadas, bem como o suporte dedicado ao sucesso do cliente para os novos clientes, aceda a materiais exclusivos de integração para uma adoção tecnológica tranquila.

# Opções flexíveis para os seus requisitos únicos



## Pacote Launch

Software fácil de usar para criar esquemas elétricos e fiação eficientes.

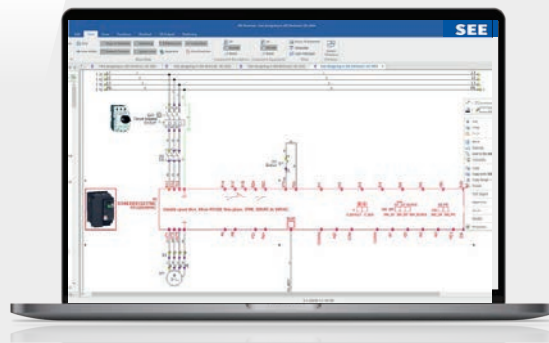
- Projetado para pequenas empresas com as suas necessidades em mente.
- Garante uma curta curva de aprendizagem.
- Fornece todas as ferramentas essenciais necessárias para se destacar, desde o primeiro dia

## Pacote Grow

Inclui todas as funcionalidades do pacote **Launch**

Software intuitivo para criar esquemas elétricos detalhados e armários em 2D.

- Desenvolvido para as necessidades de designers que frequentemente produzem e revêm a documentação elétrica.

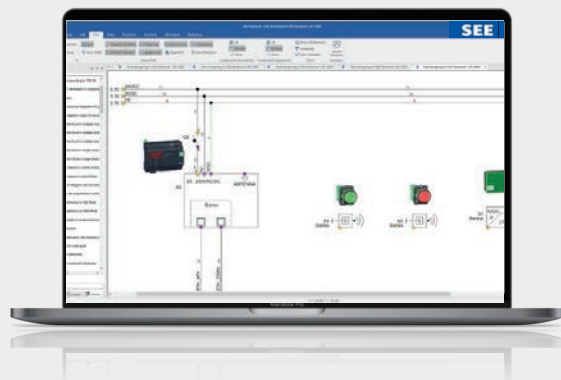


## Pacote Scale

Inclui todas as funcionalidades dos pacotes **Launch & Grow**

Software de alto nível para criar esquemas elétricos complexos, layouts de armários e configurar processos de design em organizações

- Pacote poderoso e rico em recursos, projetado para atender às necessidades dos líderes da indústria.
- Eleve as suas capacidades de design elétrico a níveis incomparáveis de eficiência e inovação.



# + Add Ons Disponíveis para as suas necessidades únicas

01.

## 3D Panel Design

Crie um ambiente virtual para obter uma perspetiva mais espacial dentro do design do armário.

Crie, optimize e antecipe, rapidamente, problemas dentro do seu projeto.

02.

## 3D Panel Manufacturing

Projetar virtual da fiação no armário e integração otimizada da fabricação.

Crie documentação exata para os seus trabalhadores de chão de fábrica durante toda a montagem.

03.

## Building Implantation

Insira os seus equipamentos eléctricos na planta CAD e gere automaticamente os seus diagramas unifilares em vários standards.

Gere as listas gráficas dedicadas para acelerar a montagem da instalação do edifício

04.

## Shop Floor Assistant

Fornecer uma visão clara dos dispositivos e fios para montagem na sua posição no painel.

Economize tempo e melhore a consistência na montagem eléctrica dos armários.

05.

## Translation

Traduza rapidamente o seu projeto para vários idiomas.

Tradução disponível para Inglês, Alemão, Italiano e Espanhol.

06.

## SEE Web Catalog

O catálogo online mais completo do mercado, com mais de 1.000.000 de referências fornecidas por mais de 900 fabricantes.

Inclui mais de 20.000 símbolos específicos de equipamentos e em constante expansão.



# Lista de Funcionalidades

**Launch**
**Grow**
**Scale**

	Launch	Grow	Scale
Gestor de Projetos com Backup automático e diário de projetos	✓	✓	✓
Listagens em tempo real de: componentes, bornes, contatos, cabos, fios nos cabos, fios, PLC I/Os, documentos	✓	✓	✓
Múltiplas bases de dados de símbolos (incluindo IEC, unifilar, etc) com vista gráfica, com função de agrupar e procura	✓	✓	✓
Criação de símbolos personalizados e macros de grupos de símbolos com ligações elétricas	✓	✓	✓
Numeração de componentes em tempo real, criação de nomes de cabos, números de bornes, e referências cruzadas	✓	✓	✓
Seleção do código do equipamento, a partir do catálogo de equipamentos interno	✓	✓	✓
Compatibilidade bidirecional com outros sistemas CAD (DWG, DXF, DXB, DWF and XPS (DWFx))	✓	✓	✓
Importação de imagens (JPG, BMP, PNG, TIF, GIF, PCX and PDF)	✓	✓	✓
Trabalhar em vários projectos ao mesmo tempo	✓	✓	✓
Funcionalidade de Balão de Texto (como colocar comentários)	✓	✓	✓
Filtros/ordenação nas listagens + gravação dos filtros e ordenações	✓	✓	✓
Conexão e verificação de contactos abertos em tempo real	✓	✓	✓
Definição gráfica de cabos (incluindo símbolos definidos pelo utilizador), criação de projecto modelo	✓	✓	✓
Conexão a CanecoBT e SE EPD Ecodial. Criação automática de esquemas unifilares e multifilares	✓	✓	✓
Cópia de grupo de símbolos entre projectos	✓	✓	✓
Ambiente de trabalho personalizável.	✓	✓	✓
Funcionalidades standard de desenho CAD e capacidade de medições/cotas	✓	✓	✓
Suporte para hiperligações nos símbolos, exportação do projecto activo para formato web	✓	✓	✓
512 camadas (layers) disponíveis	✓	✓	✓
Gestão de Função/Localização	✓	✓	✓
Exportar no formato Enhanced Metafile e ficheiros de imagem (JPG, BMP, PNG, TIF, GIF, PCX)	✓	✓	✓
PDF Inteligente com navegação entre referências cruzadas	✓	✓	✓
Exportação de etiquetas para vários tipos de impressoras de etiquetas	✓	✓	✓
Base de Dados de Equipamentos integrada	○	✓	✓
Importação de dados de referências de fabricantes de equipamentos a partir do formato Microsoft Excel®	○	✓	✓
Mostrar informação de equipamentos nos componentes, verificação de nomes duplicados	○	✓	✓
Encontra equipamentos com o núm.de contactos necessários para Contactores e componentes com contactos auxiliares	○	✓	✓
Representação gráfica dos contactos do contator, sob a bonina do mesmo	○	✓	✓
Numeração automática dos contactores e componentes com contactos auxiliares	○	✓	✓
Suporte para renumeração automática de contactos	○	✓	✓
Verificação de excesso de contactos nos contactores e em componentes com contatos auxiliares	○	✓	✓
Completar componentes como contactores, bornes multi-nível, conectores, ...	○	✓	✓
Gestão de cabos (base de dados de equipamentos)	○	✓	✓
Gestão de bornes e gestão de conectores	○	✓	✓
Gestão de I/O PLC & operandos PLC numerados automaticamente em vários formatos disponíveis	○	✓	✓
Organização de diagramas em estruturas de pastas	○	✓	✓
Gestão de Aspectos, lista detalhada de equipamentos ordenada por função/localização	○	✓	✓
Vista de forma gráfica e edição da Direção dos Fios	○	✓	✓
Personalização do método de numeração para todos os componentes e referências	○	✓	✓
Renumeração de réguas de bornes inteiras, Renumeração de cabos	○	✓	✓
Procurar e substituir textos ao longo de todo projecto	○	✓	✓
Inserção de páginas e apagar de falhas de páginas	○	✓	✓
Edição da base de dados (edição de linhas individuais)	○	✓	✓
Gestão gráfica de tipos fios eléctricos com propriedades predefinidas/numeração de fios	○	✓	✓
Vista gráfica de réguas de bornes com deteção automática até 20 tipos de shunts	○	✓	✓
Vista gráfica de cabos incluindo fios de reserva + lista de fios	○	✓	✓
Cabinet Thermal Calculation	○	✓	✓
Possibilidade de numeração duplicada de fios, para diferentes sub-pastas	○	✓	✓
Layout do Quadro Eléctrico e Armários, em 2D, com sincronização entre diagramas eléctricos e símbolos de layout	○	✓	✓
Auto-conexão, Exportação de Dados de Projecto com o recurso a folhas em Microsoft Excel®	○	○	✓
Desenho de Fios eléctricos multifase ortogonais	○	○	✓
Controlo da direção de fluxo dos fios eléctricos (importante para as listas de fios eléctricos)	○	○	✓
Vários tipos definíveis para macro/página. (opções)	○	○	✓
Navegação entre Referências Cruzadas (ir para) com visão gráfica (vir de)	○	○	✓
Navegação da Base de Dados e Listas Gráficas para os Diagrama Eléctricos	○	○	✓
Base de Dados de Gestão para funções/localizações/produtos /produtos (aspetos)	○	○	✓
Importação da definição de entradas/saídas PLC a partir de Microsoft Excel®	○	○	✓
Configuração da estrutura de projeto, com a possibilidade de criar listas gráficas e de base de dados personalizadas	○	○	✓
Listas e componentes personalizados	○	○	✓
Configuração de multifios (dentro de conexões unifilares)	○	○	✓
Trocar a página modelo de projeto, para todo ou parte de projeto	○	○	✓
Copiar várias páginas de uma pasta entre projetos	○	○	✓
Edição avançada da base de dados (edição de várias entradas em simultâneo)	○	○	✓
Inserir componentes/bornes nas listas, que não estão presentes em esquema	○	○	✓
Régua de bornes com símbolos gráficos e Matriz de Bornes	○	○	✓
Gráfico de Cabos na Régua de Bornes	○	○	✓
Gráfico de Fichas (conectores) e Matriz de Fichas (conectores)	○	○	✓
Lista de Assemblagem de Produtos + Lista de Equipamentos Expandida + Lista de Dispositivos	○	○	✓
Gerar todas as listas gráficas de uma só vez	○	○	✓
Lista da Base de Dados / Editor com os textos dos Balões de Texto: útil para a gestão de revisões	○	○	✓
Procurar e substituir símbolos na página atual ou em todo o projeto	○	○	✓
Editor de Listas e Etiquetas, gerador de Relatórios	○	○	✓
Comparação de Projetos e Gestor de Ambientes de Trabalho para controlo de trabalho de equipa de utilizadores	○	○	✓

# Como escolher o pacote certo de Subscrição

## 01. Avalie

- Avalie as suas necessidades empresariais
- Avalie o seu orçamento.
- Avalie suas necessidades futuras

## 02. Compare

- Compare recursos e funcionalidades.
- Compare preços
- Compare a escalabilidade.

## 03. Escolha

- Descarregue a demo
- Faça a escolha certa

### Também disponível

#### SEE Electrical Expert

O SEE Electrical Expert é um software de CAD elétrico intuitivo que permite aos profissionais elétricos projetar, documentar e manter esquemas elétricos complexos.

#### Caneco

O Caneco é uma solução de software abrangente para profissionais elétricos projetarem, realizarem cálculos completos e documentarem instalações elétricas de forma eficiente.

### Para mais informações,

Clique neste link

# etap<sup>®</sup>

#### Distribuidor em Portugal:

**SA- Soluções em Automação, S.A.**  
Rua Industrial | 3770-224 Oliveira do Bairro  
T. +351 234 746 952  
@ info@sa.online.pt | www.sa.online.pt

etap.com